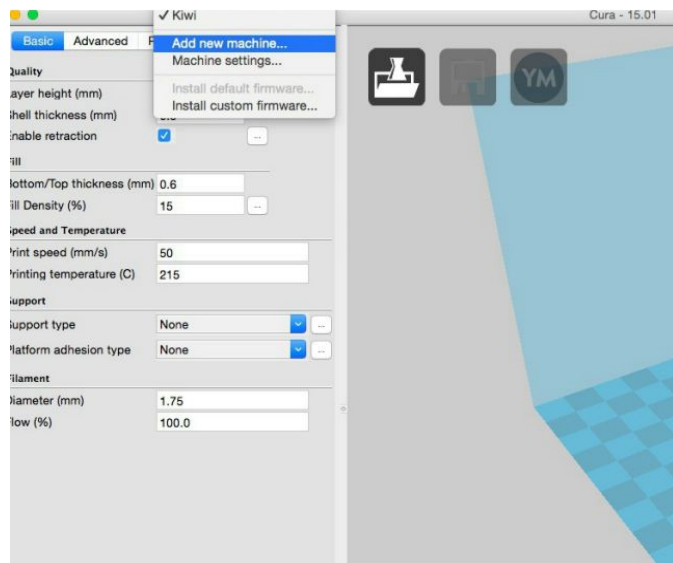


# Perfiles integrados Sharebot para Cura

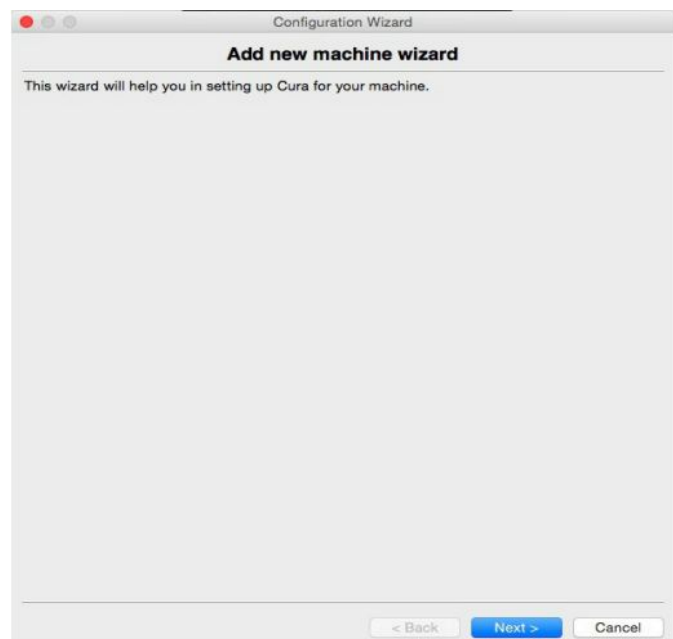
El equipo Sharebot R&D creó esta guía rápida para ayudar a instalar y utilizar los perfiles integrados Sharebot para el software de slicing Cura que puede encontrar en nuestra área de descarga en nuestro sitio web.

## Iniciar y cargar la impresora

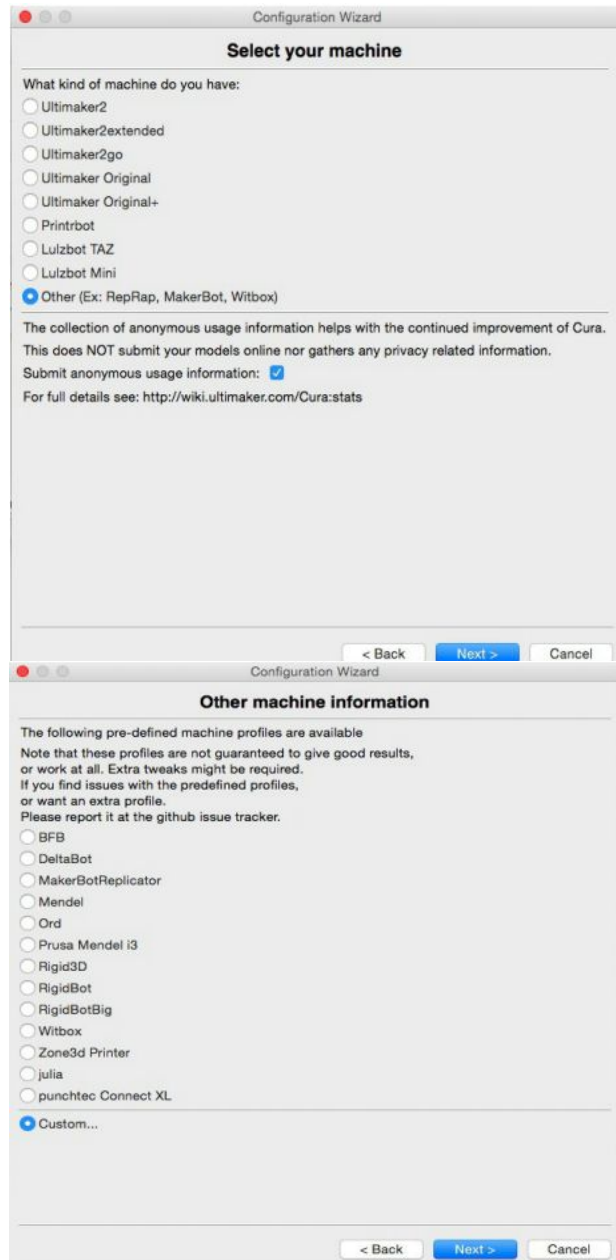
Primero que todo, descargue los perfiles desde nuestro sitio web y abra el software "Cura". La página de inicio lo llevara al proceso guiado para configurar su impresora. Si esta pagina no se abre, click en el botón "Machine" (Máquina), y luego el botón "Add machine" (añadir máquina).



Esta ventana está dedicada para la correcta configuración de los parámetros de la impresora. De clic en el botón "Next" para continuar.



Esta ventana está dedicada a la primera opción: hay una lista de las impresoras compatibles, necesitará seleccionar "Others" (otras) y luego el botón "Next" para continuar. Después elegirá usar una impresora Sharebot 3D.



El software le dará otra lista de las impresoras compatibles. Una vez más deberá seleccionar "Others" y dar clic en "Next" para continuar.

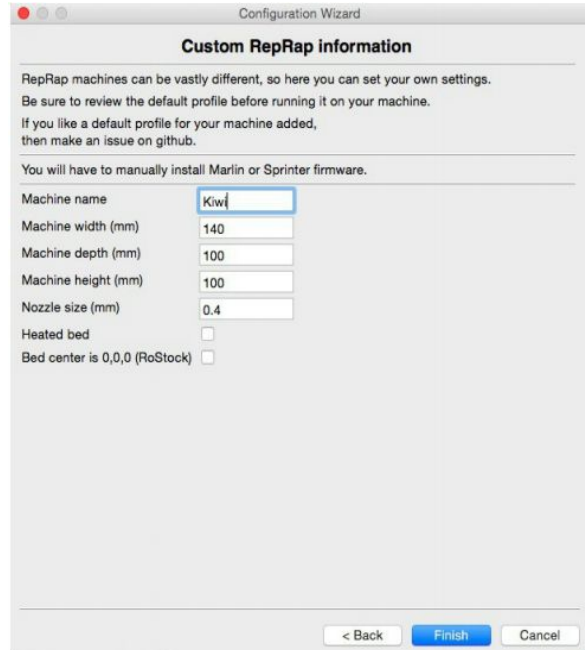
### **Seleccionar la impresora**

Dependiendo de cual impresora quiera, deberá modificar los valores correctos. Aquí vamos a dar todos los datos que necesite para configurar nuestras impresoras. Recuerde seleccionar la cama caliente, si usara una Sharebot NG

Sólo un par de notas: después seleccionará el número de boquillas que quiera usar, mientras que el tamaño de la boquilla para cada impresora Sharebot 3D es 0.4 mm.

(En la imagen se puede observar como siempre puede comprobar su interface Cura)

Sharebot Kiwi-3D



Configuration Wizard

### Custom RepRap information

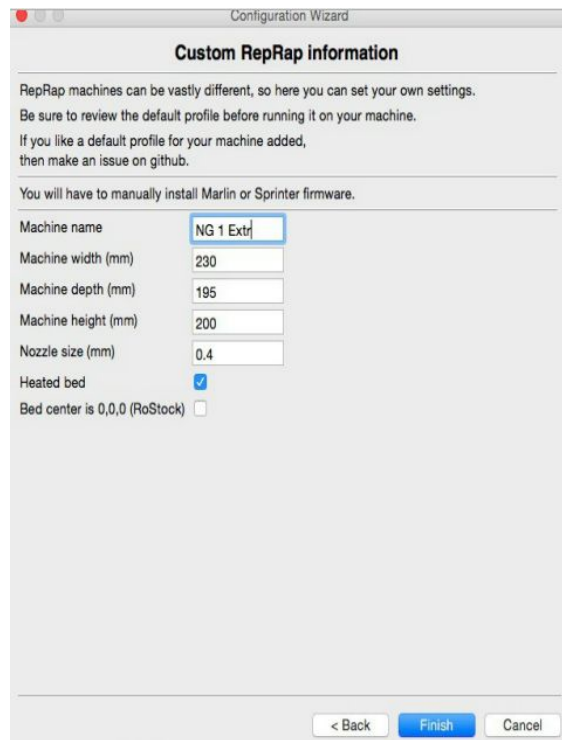
RepRap machines can be vastly different, so here you can set your own settings.  
Be sure to review the default profile before running it on your machine.  
If you like a default profile for your machine added, then make an issue on github.

You will have to manually install Marlin or Sprinter firmware.

Machine name	<input type="text" value="Kiwi"/>
Machine width (mm)	<input type="text" value="140"/>
Machine depth (mm)	<input type="text" value="100"/>
Machine height (mm)	<input type="text" value="100"/>
Nozzle size (mm)	<input type="text" value="0.4"/>
Heated bed	<input type="checkbox"/>
Bed center is 0,0,0 (RoStock)	<input type="checkbox"/>

< Back Finish Cancel

Sharebot Next Generation - con mono extrusor



Configuration Wizard

### Custom RepRap information

RepRap machines can be vastly different, so here you can set your own settings.  
Be sure to review the default profile before running it on your machine.  
If you like a default profile for your machine added, then make an issue on github.

You will have to manually install Marlin or Sprinter firmware.

Machine name	<input type="text" value="NG 1 Extr"/>
Machine width (mm)	<input type="text" value="230"/>
Machine depth (mm)	<input type="text" value="195"/>
Machine height (mm)	<input type="text" value="200"/>
Nozzle size (mm)	<input type="text" value="0.4"/>
Heated bed	<input checked="" type="checkbox"/>
Bed center is 0,0,0 (RoStock)	<input type="checkbox"/>

< Back Finish Cancel



# SHAREBOT

DESKTOP 3D PRINTER

Sharebot Next Generation - con doble extrusor

Configuration Wizard

### Custom RepRap information

RepRap machines can be vastly different, so here you can set your own settings.  
Be sure to review the default profile before running it on your machine.  
If you like a default profile for your machine added, then make an issue on github.

You will have to manually install Marlin or Sprinter firmware.

Machine name: NG 2 Extr

Machine width (mm): 200

Machine depth (mm): 195

Machine height (mm): 200

Nozzle size (mm): 0.4

Heated bed:

Bed center is 0,0,0 (RoStock):

< Back Finish Cancel

Sharebot XXL

Configuration Wizard

### Custom RepRap information

RepRap machines can be vastly different, so here you can set your own settings.  
Be sure to review the default profile before running it on your machine.  
If you like a default profile for your machine added, then make an issue on github.

You will have to manually install Marlin or Sprinter firmware.

Machine name: XXL

Machine width (mm): 250

Machine depth (mm): 680

Machine height (mm): 200

Nozzle size (mm): 0.4

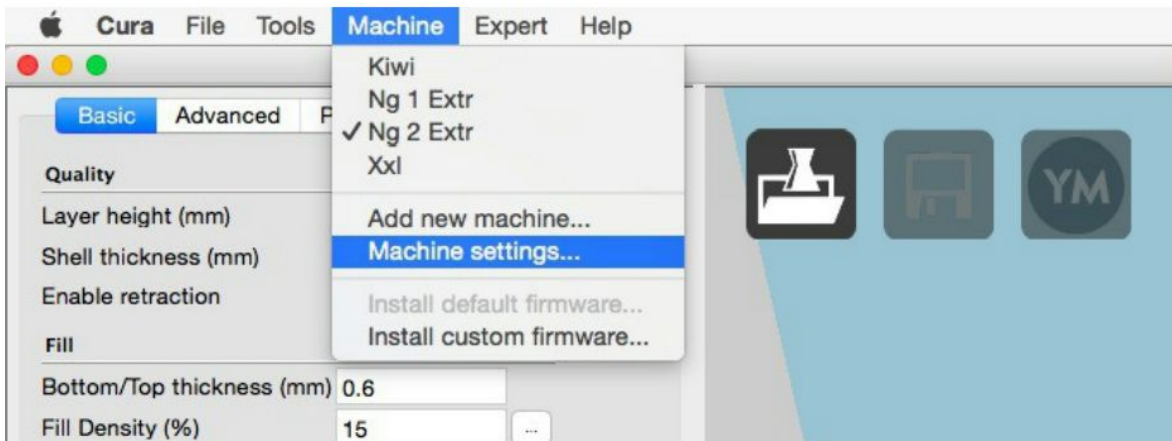
Heated bed:

Bed center is 0,0,0 (RoStock):

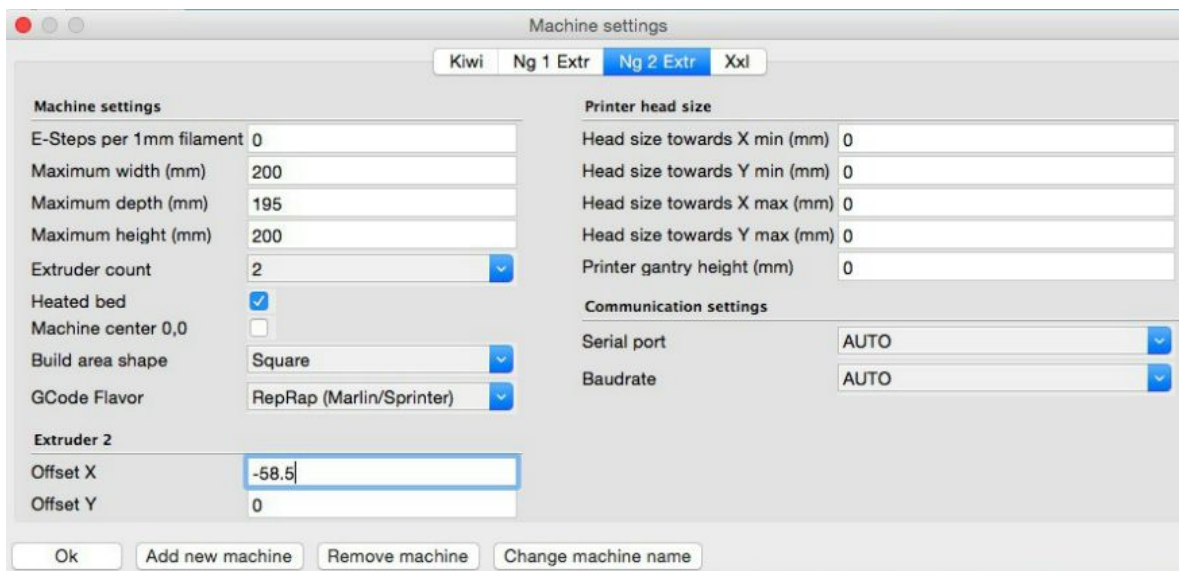
< Back Finish Cancel

## Establecer el segundo extrusor

Debe cambiar el número de boquillas y la distancia de X (como puede observar en la siguiente imagen) para instalar correctamente el perfil “NG 2 Extr”.



Seleccione “Machine settings” (Configuración de la máquina) para ingresar el perfil “NG 2 Extr”.





**SHAREBOT**  
DESKTOP 3D PRINTER

### **Cargar los perfiles**

Una vez cargado, la impresora se guardará en el archivo del software. De otra forma, tendrá que cargar los perfiles cada vez que necesite utilizarlos para cambiar la calidad de impresión y el tipo de filamento.

Dentro de la carpeta donde están integrados los perfiles Sharebot para Cura también puede encontrar algunos archivos .ini relacionados a los materiales compatibles con estas impresoras y el software.

El último paso que debe seguir para cargar los perfiles, es abrir el icono "Open profile" (Abrir perfil) y seleccionar con el que quiera imprimir. El Perfil Dual son los específicos dedicados a las impresoras de doble extrusor.

Ahora ya está listo para imprimir con los perfiles Sharebot integrados para el software de slicing Cura. Gracias por su colaboración.

Equipo de soporte Sharebot